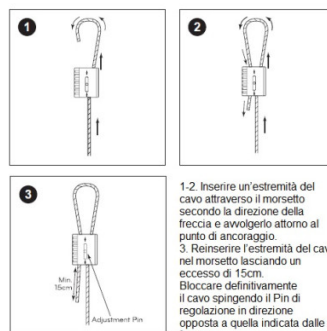
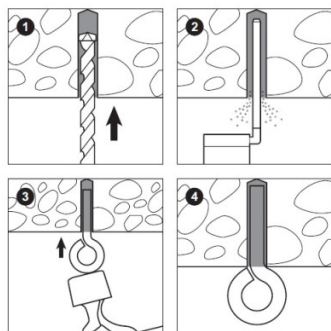


KIT TERMINALE CON-LOCK



1-2. Inserire un'estremità del cavo attraverso il morsetto secondo la direzione della freccia e avvolgerlo attorno al punto di ancoraggio.
3. Reinserrire l'estremità del cavo nel morsetto lasciando un eccesso di 15cm.
Bloccare definitivamente il cavo spingendo il Pin di regolazione in direzione opposta a quella indicata dalle frecce.

KIT TERMINALE CON-LOCK

Codice	Nome	Peso	Numero di pezzi
502171	CLS2	0.08	-
502172	CLS3	0.09	-
502174	CLS5	0.12	-

PROSYSTEM ITALIA SRL

Via Friuli venezia Giulia, 15
30030 Pianiga - Venezia - Italy
T +39.041.510.1622
F +39.041.5131351

P.IVA 03470750278
Reg.Imp. Ve 03470750278
Cap.soc. € 90.000,00
REA Padova n° 311219

info@prosystemitalia.com
prosystemitalia.com