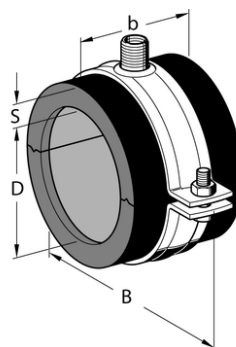
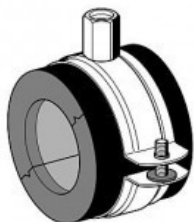


COLLARE LKS H



APPLICAZIONE

Adatto per prevenire l'acqua di condensa, essendo di supporto per i tubi di refrigerazione o comunque con acqua fredda. Viene raggiunta facilmente una connessione ottimale a tenuta stagna e in sicurezza, fissando i materiali isolanti usuali alle facce dei morsetti usando l'adesivo. Consigliato fino a 0 ° C in condizioni ambientali normali.

FORNITURA

Costituito da un morsetto per tubi e da un inserto isolante. L'inserto isolante monopezzo è costituito da due elementi PUR, che uniti formano una connessione completa tra l'elemento PUR e il morsetto del tubo.

I bordi esterni degli elementi PUR sono dotati di schiuma di elastomero e rivestiti da un foglio di alluminio nero.

Tipo	Spessore di isolamento [mm]	Taglia	Lunghezza elemento PUR b[mm]
LKS H	13	15 - 89	50
LKS H	13	102 - 168	100
LKS M	19	15 - 89	50
LKS M	19	102 - 168	100

PROSYSTEM ITALIA SRL

Via Friuli venezia Giulia, 15
30030 Pianiga - Venezia - Italy
T +39.041.510.1622
F +39.041.5131351

P.IVA 03470750278
Reg.Imp. Ve 03470750278
Cap.soc. € 90.000,00
REA Padova n° 311219

info@prosystemitalia.com
prosystemitalia.com

DATI TECNICI

Rispettare le disposizioni della DIN 4140 (è necessario sigillare la fessura esistente con il sigillante).

Morsetto materiale: Acciaio, elettro-zincato

Inserto isolante: Privo di alogeni

Nucleo in PUR: Peso specifico 80 o 120 kg / m³

Conduttività termica: $\lambda = 0,024 - 0,026 \text{ W / (mK)}$ a 0 ° C

$\lambda = 0,038 \text{ W / (mK)}$ a 10 ° C

$\lambda = 0,040 \text{ W / (mK)}$ a 40 ° C

Fattore di resistenza alla diffusione del vapore: $\mu \geq 7000$

Resistenza al fuoco: B2 (DIN 4102)

Campo di temperatura: -40 ° C fino a + 105 ° C

Inserto isolante: Fino a 18 dB (A)

Temperatura di conservazione: $\geq 10 \text{ ° C}$

Periodo di archiviazione: 1 anno

Tipo	Tubo Ø D[mm]	B [mm]	Isolamento S[mm]	Filettatura
LKS 15	15.0	76.0	13.0	M8/M10
LKS 18	18.0	76.0	13.0	M8/M10
LKS 22	22.0	91.5	13.0	M8/M10
LKS 25	25.0	91.5	13.0	M8/M10
LKS 28	28.0	99.0	13.5	M8/M10
LKS 30	30.0	99.0	13.5	M8/M10
LKS 35	35.0	105.0	13.5	M8/M10
LKS 38	38.0	105.0	14.0	M8/M10
LKS 42	42.0	112.0	14.0	M8/M10
LKS 44	44.5	112.0	14.0	M8/M10
LKS 48	48.3	125.0	14.0	M8/M10
LKS 54	54.0	134.0	14.0	M8/M10
LKS 57	57.0	134.0	15.0	M8/M10
LKS 60	60.3	141.0	15.0	M8/M10

PROSYSTEM ITALIA SRL

Via Friuli venezia Giulia, 15
30030 Pianiga - Venezia - Italy
T +39.041.510.1622
F +39.041.5131351

P.IVA 03470750278
Reg.Imp. Ve 03470750278
Cap.soc. € 90.000,00
REA Padova n° 311219

info@prosystemitalia.com
prosystemitalia.com

LKS 64	64.0	141.0	15.0	M8/M10
LKS 70	70.0	146.5	15.0	M8/M10
LKS 76	76.1	151.0	15.0	M8/M10
LKS 80	80.0	159.5	15.0	M8/M10
LKS 88	88.9	173.0	15.0	M8/M10
LKS 101	101.6	186.0	15.5	M8/M10
LKS 108	108.0	193.0	15.5	M8/M10
LKS 114	114.3	193.0	15.5	M8/M10
LKS 133	133.0	215.0	16.0	M8/M10
LKS 139	139.7	243.0	16.0	M12/M16/1/2"
LKS 159	159.0	265.0	16.0	M12/M16/1/2"
LKS 168	168.3	276.0	16.0	M12/M16/1/2"

Codice	Nome	Peso	Numero di pezzi
114693	15,0 mm ¼"	0.07	48
114695	18,0 mm 3/8"	0.07	48
114697	22,0 mm ½"	0.08	36
114698	25,0 mm	0.08	30
114700	28,0 mm ¾"	0.09	30
114701	30,0 mm	0.09	30
114703	35,0 mm 1"	0.09	30
114704	38,0 mm	0.1	30
114707	42,0 mm 1¼"	0.1	24
114708	44,5 mm	0.17	24

PROSYSTEM ITALIA SRL

Via Friuli venezia Giulia, 15
30030 Pianiga - Venezia - Italy
T +39.041.510.1622
F +39.041.5131351

P.IVA 03470750278
Reg.Imp. Ve 03470750278
Cap.soc. € 90.000,00
REA Padova n° 311219

info@prosystemitalia.com
prosystemitalia.com

Codice	Nome	Peso	Numero di pezzi
114709	48,3 mm 1"½	0.17	24
114711	54,0 mm	0.19	24
114712	57,0 mm	0.19	24
114713	60,3 mm 2"	0.2	24
114715	64,0 mm	0.2	18
114716	70,0 mm	0.21	18
114717	76,1 mm 2"½	0.22	18
114718	80,0 mm	0.23	18
114719	88,9 mm 3"	0.29	18
114720	101,6 mm	0.32	6
114721	108,0 mm	0.34	6
114724	114,3 mm 4"	0.35	6
114726	133,0 mm	0.39	6
114727	139,7 mm 5"	1.02	6
114728	159,0 mm	1.17	6
114729	168,3 mm 6"	1.22	6

PROSYSTEM ITALIA SRL

Via Friuli venezia Giulia, 15
30030 Pianiga - Venezia - Italy
T +39.041.510.1622
F +39.041.5131351

P.IVA 03470750278
Reg.Imp. Ve 03470750278
Cap.soc. € 90.000,00
REA Padova n° 311219

info@prosystemitalia.com
prosystemitalia.com