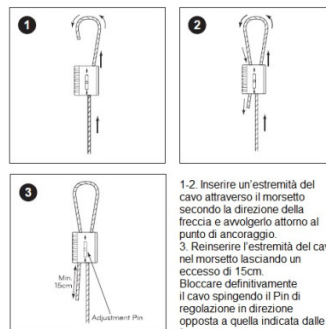
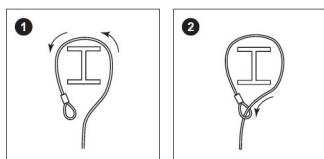


KIT TERMINALE AD ANELLO



KIT TERMINALE AD ANELLO

IMPIEGO

Il terminale ad anello è una soluzione di sospensione a fune metallica che può sospendere le applicazioni da una varietà di punti di ancoraggio diversi utilizzando un "nodo a strozzo" come metodo di fissaggio, definito anche sistema avvolgente.

Questo sistema è estremamente flessibile e può essere utilizzato per creare un fissaggio non distruttivo attorno a un punto di ancoraggio disponibile, oppure può essere accoppiato ad altri elementi come golfari o staffe per sospendere da diversi materiali di base.

INSTALLAZIONE

- La prima fase del processo di installazione consiste nel fissare il supporto della fune metallica intorno al punto di ancoraggio.

- La seconda fase del processo di installazione consiste nel montare il morsetto KL

FASE 1:

Utilizzare la terminazione ad anello per formare un nodo a strozzo intorno a un punto di fissaggio appropriato.

Passare l'estremità della fune metallica sul punto di ancoraggio scelto.

Prendere la terminazione ad anello e far passare l'estremità della fune metallica attraverso l'anello.

Stringere il nodo a strozzo e posizionarlo in modo che la fune metallica passi verticalmente attraverso l'occhiello.

FASE 2:

Passare la fune metallica attraverso il morsetto KL nella direzione della freccia.

Passare la fune metallica attraverso o intorno all'apparecchio/applicazione desiderata e poi di nuovo nel morsetto, lasciando sporgere 15 cm di fune metallica.

Confermare l'aggancio del morsetto alla fune metallica spingendo il perno nella direzione opposta a quella indicata dalle frecce.

DATI TECNICI

Il terminale ad anello è disponibile per lunghezze di caduta da 1 m a 10 m e i carichi di lavoro sicuri indicati nella tabella si riferiscono a ogni singolo supporto di fune metallica quando accoppiato al morsetto KL appropriato.

PROSYSTEM ITALIA SRL

Via Friuli venezia Giulia, 15
30030 Pianiga - Venezia - Italy
T +39.041.510.1622
F +39.041.5131351

P.IVA 03470750278
Reg.Imp. Ve 03470750278
Cap.soc. € 90.000,00
REA Padova n° 311219

info@prosystemitalia.com
prosystemitalia.com

Codice	Nome	Peso	Numero di pezzi
502141	Plek2S	0.06	-
502142	Plek3S	0.08	-
502144	Plek4S	0.12	-
502147	Plek2Y	0.13	-
502148	Plek3Y	0.17	-
502150	Plek3Y	0.25	-
502154	Plek3P	-	-
502156	Plek5P	0.6	-
502157	Plek10P	1.1	-

PROSYSTEM ITALIA SRL

Via Friuli venezia Giulia, 15
30030 Pianiga - Venezia - Italy
T +39.041.510.1622
F +39.041.5131351

P.IVA 03470750278
Reg.Imp. Ve 03470750278
Cap.soc. € 90.000,00
REA Padova n° 311219

info@prosystemitalia.com
prosystemitalia.com