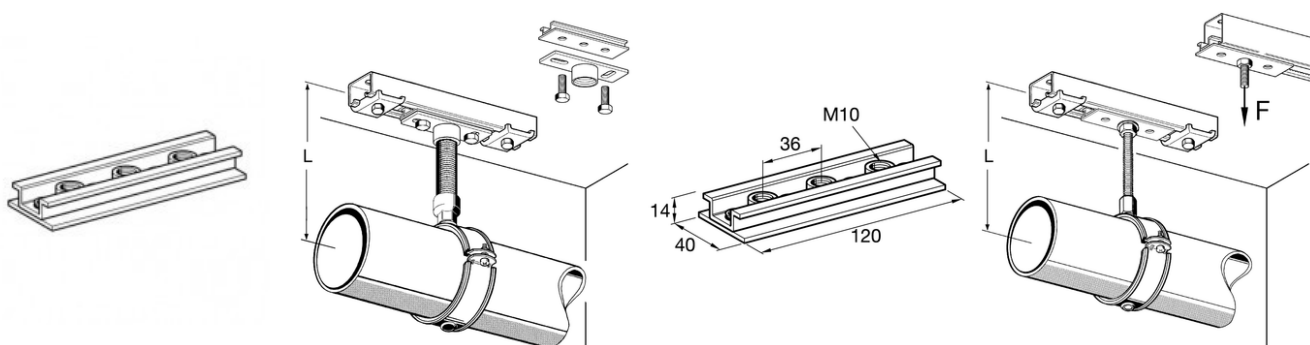


SLITTA S1-41



IMPIEGO

Si applica sulla gamma dei profilati 41. Si può impiegare singolarmente a soffitto o a pavimento.

La corsa si determina in base alla lunghezza del profilato in cui inserire la slitta, mentre lo scorrimento viene delimitato da griffe di bloccaggio.

Queste slitte si impiegano in combinazione con collari rigidi tipo Ratio, Stabil. Il collegamento ai collari può avvenire: direttamente, tramite barra filettata M10 o tramite piastra di base e barra filettata dei vari diametri. Oltre ad un utilizzo per dilatazioni assiali permette la creazione di dilatazioni laterali, in combinazione con le slitte H3G 2 e 2G. Fissando la slitta H3G 2 o 2G tramite un bullone nel foro centrale si compensano le dilazioni termiche sulle curve.

DATI TECNICI

Materiale: acciaio, zincato elettroliticamente.

Carico ammissibile a soffitto:

Slitta singola: 6 kN

Slitta doppia: 8 kN

Il carico massimo ammissibile del profilato deve essere rispettato.

Carico ammissibile a pavimento:

Slitta singola/Slitta doppia: 4 kN

Slitta singola con piastra di base: 8 kN

Braccio L_{max} per slitta singola: 350 mm

Coefficiente d'attrito statico (di primo distacco) μ_0 : 0,16

Coefficiente d'attrito radente μ : 0,14

Gli elementi di collegamento fra profilato, slitta e tubazione (barra o tubo filettato, adattatori, profilati, ecc.) devono resistere al massimo momento flettente ed al massimo carico puntiforme.

Codice	Nome	Peso	Numero di pezzi
190658	S1-41	0.18	10

PROSYSTEM ITALIA SRL

Via Friuli venezia Giulia, 15
30030 Pianiga - Venezia - Italy
T +39.041.510.1622
F +39.041.5131351

P.IVA 03470750278
Reg.Imp. Ve 03470750278
Cap.soc. € 90.000,00
REA Padova n° 311219

info@prosystemitalia.com
prosystemitalia.com