

COMPENSATORE ASSIALE SCANALATO PN16



IMPIEGO

Compensatori di dilatazione assiale a parete multipla con attacchi scanalati.

INSTALLAZIONE

Verificare istruzioni di installazione, in particolare verificare se è richiesto un pre-tensionamento del compensatore a seguito dello stress-analysis.

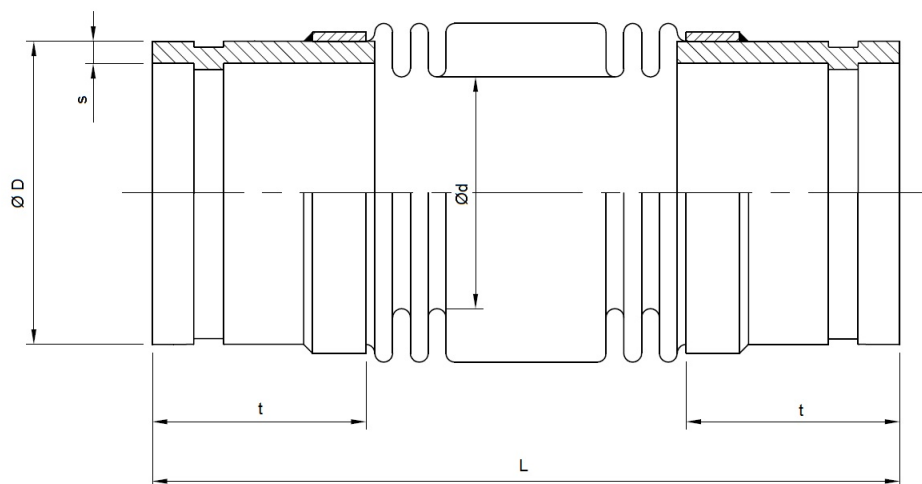
DATI TECNICI

Materiale:

- Soffietto: acciaio inossidabile ASTM A 240 AISI 321;
- Attacchi scanalati: acciaio al carbonio.

Temperatura di progetto: 21°C

Pressione di progetto: 16 bar



PROSYSTEM ITALIA SRL

Via Friuli venezia Giulia, 15
30030 Pianiga - Venezia - Italy
T +39.041.510.1622
F +39.041.5131351

P.IVA 03470750278
Reg.Imp. Ve 03470750278
Cap.soc. € 90.000,00
REA Padova n° 311219

info@prosystemitalia.com
prosystemitalia.com

Tipo [DN]	Diam. [pollici]	L [mm]	ØD [mm]	s [mm]	Ød [mm]	t [mm]	R _{ass} ±20% [N/mm]	R _{lat} ±20% [N/mm]	Ae [cm ²]
40	1" 1/2	275	48,3	2,50	40	100	85	50	12
50	2"	280	60,3	2,90	50	100	55	50	29
65	2" 1/2	290	76,1	2,90	65	100	140	150	44
80	3"	290	88,9	2,90	80	100	165	250	61
100	4"	315	114,3	4,50	100	100	125	180	101
125	5"	315	139,7	4,50	125	100	155	340	148
150	6"	315	168,3	4,50	150	100	190	625	219
200	8"	350	219,1	5,90	200	100	355	840	367

R_{ass} = Rigidezza assiale

R_{lat} = Rigidezza laterale

Ae = Sezione effettiva

Tipo [DN]	Corsa assiale [mm]	Corsa assiale (+) [mm]	Corsa assiale (-) [mm]
40	21	5	16
50	24	6	18
65	24	6	18
80	24	6	18
100	33	8	25
125	33	8	25
150	33	8	25
200	40	10	30

Codice	Nome	Peso	Numero di pezzi
MHS240	48,3 mm 1"½	-	1
MHS250	60,3 mm 2"	-	1
MHS265	76,1 mm 2"½	1	1
MHS280	88,9 mm 3"	-	1
MAS2100	114,3 mm 4"	4	1
MAS2125	139,7 mm 5"	-	1
MAS2150	168,3 mm 6"	-	1
MAS2200	219,1 mm 8"	-	1

PROSYSTEM ITALIA SRL

Via Friuli venezia Giulia, 15
 30030 Pianiga - Venezia - Italy
 T +39.041.510.1622
 F +39.041.5131351

P.IVA 03470750278
 Reg.Imp. Ve 03470750278
 Cap.soc. € 90.000,00
 REA Padova n° 311219

info@prosystemitalia.com
prosystemitalia.com